

Multi-Platform OCR Engine

Windows 32/64 bit (Server 20XX, 8,10),
Debian Linux GNI 1.4+, Ubuntu 8.04+,
Windows Mobile 6.0, 6.5.3, Windows Phone
7.0+

Country-Independent Engine

Multi Neural-net supports Latin, Arabic & Thai
Characters.

Input Image Format

BMP24, JPEG, YUY2, RGB, Gray8, 5MB
maximum image size.

Operating Mode

Free-flow & Triggered

Plate Formats

Rectangular or square 2/3 line plates Dark
character on light background Light character
on dark background

Character Height

14 – 70 pixels

Direction Reporting

Towards, Away & Unknown

VaxALPR adalah aplikasi pengenalan plat nomor yang dikembangkan oleh Vaxtor Recognition Technologies untuk skenario yang paling kompleks menggunakan mesin OCR proprietary yang kuat dari Vaxtor. Aplikasi ini terhubung ke beberapa kamera menggunakan protokol standar, dan mesin ALPR mengenali plat nomor secara real-time pada kendaraan yang bergerak cepat di beberapa lajur secara bersamaan. Dalam skenario kecepatan tinggi, plat nomor dibaca dari beberapa kamera pada kendaraan yang bergerak dengan kecepatan hingga 225 Km/jam, dan dalam penerapan kontrol akses, hingga 128 kamera dapat dikoneksikan secara bersamaan ke PC yang sesuai. Mesin ini akan melaporkan arah perjalanan, dan plugin opsional mencakup pengenalan merek, model, dan warna secara lengkap. Varian lain termasuk ADR Plates (Barang Berbahaya), pengenalan kontainer ISO, dan deteksi kecepatan dan lampu merah.

Hasil dapat dikirim ke Helix, sistem back office yang kuat dari Vaxtor, atau dilaporkan ke aplikasi pihak ketiga melalui TCP/IP, HTTP-POST-XML, HTTP-POST-JSON, atau disimpan ke direktori (.csv daftar peristiwa plat & gambar JPG terkait yang terpisah). Sebagian besar produk VMS utama didukung, termasuk Milestone, Genetec, Network Optix, dll.

VaxALPR-PC CPU & RAM Recommendations

	Total amount of ALPR cameras that can be managed per PC using VaxALPR only (1)									
	Approximate Maximum Vehicle Speed for 1 lane ALPR					Approximate Maximum Vehicle Speed for 2 lanes ALPR				
	Stop & Go Cam: 2 FPS	30 Km/h 20 Mph Cam: 10 FPS	100 Km/h 60 Mph Cam: 20 FPS	160 Km/h 100 Mph Cam: 30 FPS	250 Km/h 150 Mph Cam: 50 FPS	Stop & Go Cam: 2 FPS	30 Km/h 20 Mph Cam: 10 FPS	100 Km/h 60 Mph Cam: 20 FPS	160 Km/h 100 Mph Cam: 30 FPS	250 Km/h 150 Mph Cam: 50 FPS
i5: (2.70-3.30) GHz 2 Cores - 4 Threads Intel Core i5-4570TE	12	4	4	0	0	8	4	2	0	0
i7: (2.00-3.80) GHz 4 Cores - 8 Threads Intel Core i7-7700T	24	16	8	4	0	24	16	8	0	0
i7: (3.70-4.70) GHz 6 Cores - 12 Threads Intel Core i7-8700K	48	36	24	12	6	48	24	12	6	3
i9: (3.10-4.40) GHz 16 Cores - 32 Threads Intel Core i9-9960X	128	96	64	32	16	128	64	32	16	8

(1) Further Considerations

Cam. Mount: Fixed

RAM: Base 8 GB RAM add +1 GB additional per ALPR instance

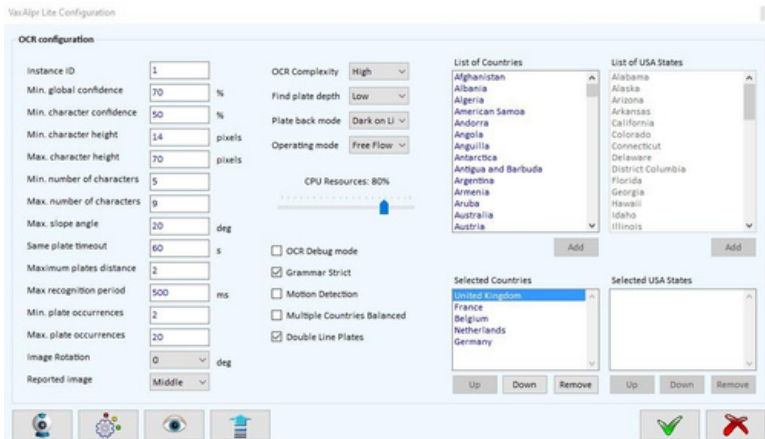
Hard Disk: No special consideration

1 lane: 1280x720 video resolution

2 lanes: 1920x1080 video resolution

Cam. Angles: 0 Km/h - 30 Km/h: Horizontal: < 30°, Vertical: < 30°
 30 Km/h - 160 Km/h: Horizontal: < 20°, Vertical: < 25°
 160 Km/h - 250 Km/h: Horizontal: < 5°, Vertical: < 20°

ALPR OCR Settings



Lane-Independent Settings

Each connected video stream can be independently configured for optimum OCR performance.

Country-Independent

The engine contains four neural-nets meaning that the same ALPR product can operate almost anywhere in the world.

VaxALPR-PC Export Options

The program has multiple output options including:

TCP/IP Sockets, Plain TCP/IP Sockets, HTTP-POST XML & HTTP(s)-POST JSON in addition to local disk storage.

Results can also be sent several VMS products as events & bookmarks including: Genetec Security Centre, Milestone XProtect, Network Optix nx Witness VMS, Genetec Security Centre, Exacq, March Networks and many more.

PT Printcom Solusi



Alamat : Jl. Mesjid I No.4A , Bend. Hilir,
Tanah Abang, Jakarta Pusat 10210

Email : info@printcom.co.id

Website : www.printcom.co.id